

Instruções para instalação sensor cardã para Troller

IMPORTANTE

O sensor de cardã para Troller só funciona em Modelos fabricados em 2003 ou antes.

Princípio de funcionamento

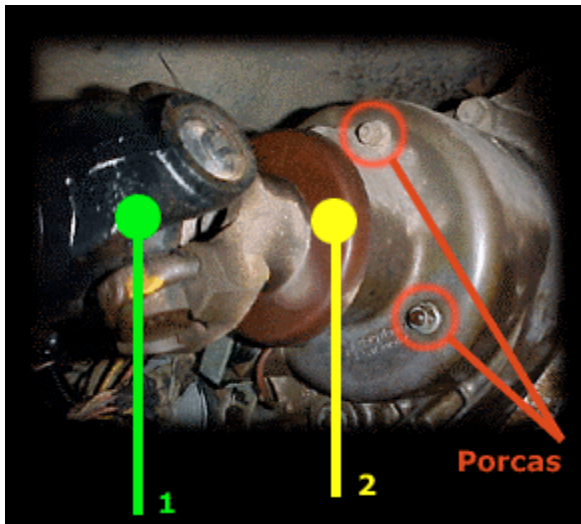
Um par de ímas fixado em volta do eixo que sai da caixa de transferência gira e um sensor fixado à caixa de transferência identifica a passagem destes ímas, gerando pulsos para o Totem que por sua vez é aferível e transforma estes pulsos em quilometragem rodada.

O sensor exige um pólo norte + um pólo sul para funcionar. Sendo assim os dois ímas geram um único pulso. Com esta configuração exclusiva o sistema não gera pulsos quando o veículo pára com o íma exatamente em frente ao sensor.

O W / Calibração

O sensor de cardã gera um W (calibração do Totem) de aproximadamente 4700, com pneu original. Execute uma aferição para descobrir o W exato do seu veículo.

1º Passo

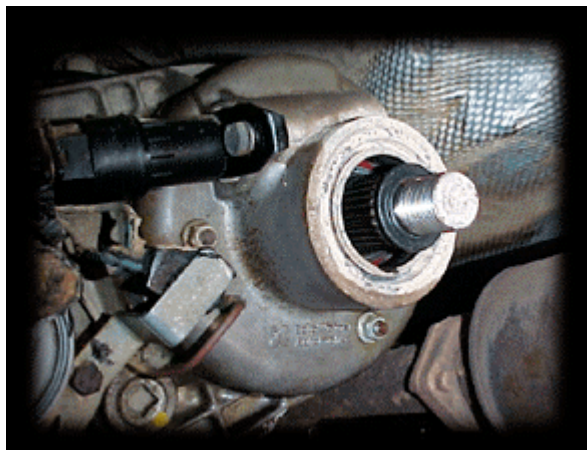


- Este suporte só funciona em Troller com acionamento elétrico do 4x4. Nesta caixa reduzida existem as porcas indicadas em vermelho.

Na foto

- 1- Cruzeta
- 2- Protentor do retentor

2º Passo



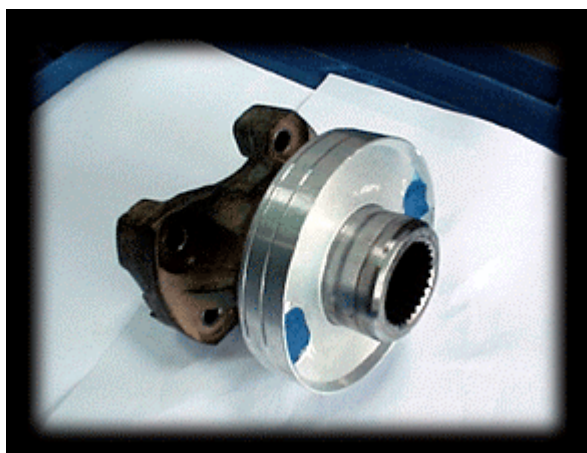
- Retire as braçadeiras que fixam a cruzeta desmontando assim o cardã.
- Retire o suporte da cruzeta. Para tal use chave pito nº 30.
- Algumas chaves tem o diâmetro externo muito grande e não encaixam na porca. Neste caso é necessário diminuir o diâmetro externo da chave usando por exemplo um esmeril.

3º Passo



- Retire o protetor do retentor do suporte da cruzeta utilizando uma prensa.

4º Passo



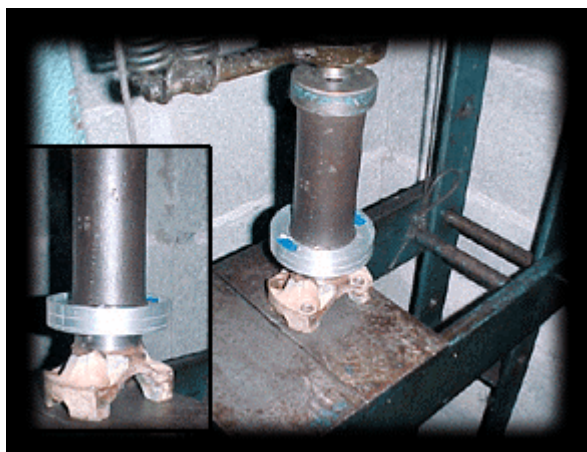
- A foto apresenta o suporte da cruzeta sem o protetor de retentor e com a peça de alumínio fixada.
- A seguir a procedimento para fixação da peça de alumínio.

5º Passo



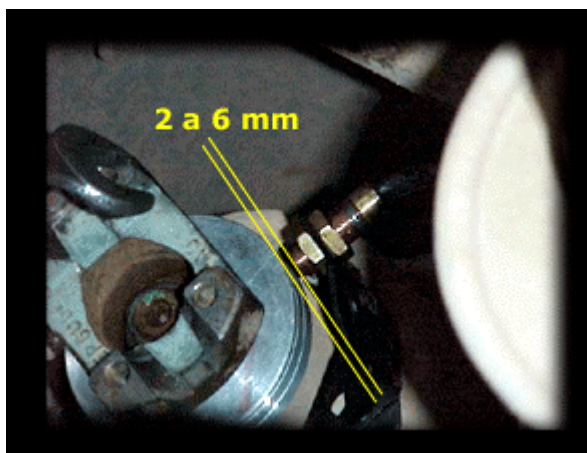
- Limpe o suporte da cruzeta com uma escova de aço e thinner (NÃO USE GASOLINA). Aplique cola trava rosca no suporte da cruzeta.

6º Passo



- O suporte do ímã será prensado onde antes estava o protetor do retentor.
- Prepare a prensa para receber o conjunto suporte de cruzeta + suporte do ímã.

7º Passo



- Monte o suporte do sensor e o conjunto cardã + cruzeta.
- Fixe o sensor com cola Trava Rosca. A distância entre a face do sensor e a face do suporte de alumínio deve estar entre 2 e 6mm.

8º Passo



Faça o teste do sensor

Totem Colosso

- Aperte a tecla [Menu], [Auto Teste] e [Tst Sensor]. O sinal deve ficar acionado e quando passar um dos imãs deve manter-se aberto para passar o outro imã. O Colosso deve apitar a cada volta do cardã, ele recebe um pulso por volta (os dois imãs geram um único pulso)

Trip Totem e Trip Rallye

- Coloque W/Cal=2500 e precisão de 1 em um metro. Cada volta do cardã deve marcar 1 no odômetro.