



Raid · Rally · Enduro · Trekking

Driver para cabo Totem Link USB

Apresentação

Este documento traz instruções para instalar o driver para o Cabo Totem Link USB.

O Cabo Totem Link USB conecta o Totem à entrada USB do computador. Atende os OS abaixo:

Windows XP	Windows Vista	Windows 7
Windows Server 2008	Windows Vista x64	Windows 2000
Windows Server 2008 x64	Windows XP x64	Windows Server 2003

Instalação

A instalação de programas Totem que usam comunicação serial (como TotemLinkXP) automaticamente gravam em seu micro os arquivos dos drivers. É extremamente importante que você evite que seu computador tente encontrar estes drivers na internet.

**Desconecte o micro da internet. Para isso
desconecte o cabo de rede ou desligue o wireless**

Resumo da instalação

- Desconecte o micro da internet
- Plugar o conector USB do cabo na entrada USB do micro.
- Indicar a pasta do driver em
- C:\Arquivos de programas\Totem\DriversTotem\Driver_Cabo_TotemLink_USB

Instalação passo à passo

Abaixo apresentamos o processo de instalação passo à passo para os seguintes OS:

- Passo à passo para Window XP
- Passo à passo para Windows Vista e Windows 7



Raid · Rally · Enduro · Trekking

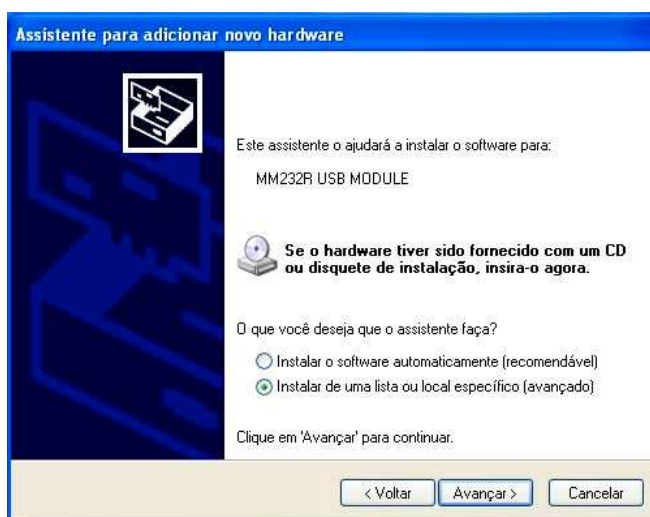
Passo à passo Windows XP

1. *Plugar o conector USB do cabo na entrada USB do micro.*

- Aparece a tela abaixo. Selecione [Não, não agora]. Clique em avançar.



2. *Escolha [Instalar de uma lista ou local específico (avançado)] e clique em avançar.*





Raid · Rally · Enduro · Trekking

3. Escolha [Procurar o melhor driver nestes locais]

- **Selecione [Incluir este local na pesquisa]. Clique em procurar e indique a pasta onde estão os arquivos.**

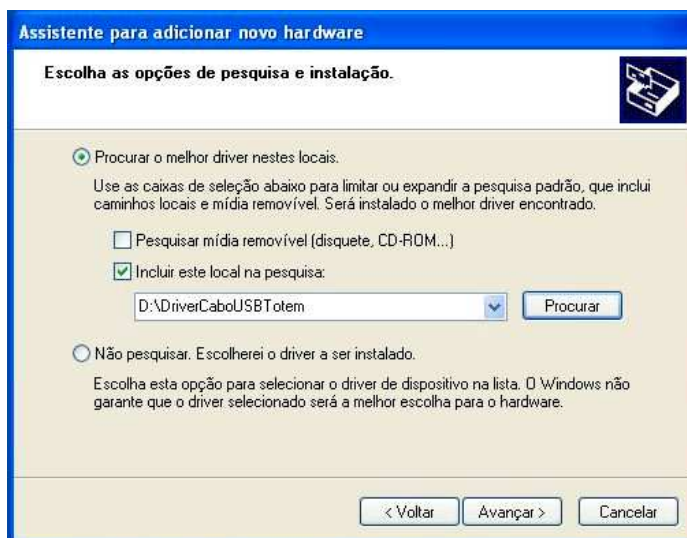
Se instalando com o CD indique a pasta

- DriverCaboUSBTotem que está no CD

Se você já instalou o TotemLink indique a pasta que está no seu computador

- C:\Arquivos de programas\Totem\DriversTotem\Driver_Cabo_TotemLink_USB

Clique em avançar.





Raid · Rally · Enduro · Trekking

4. Conclua a instalação.



Após a conclusão o computador vai executar mais uma vez o processo de instalação. Execute os passos 1 à 4 novamente.

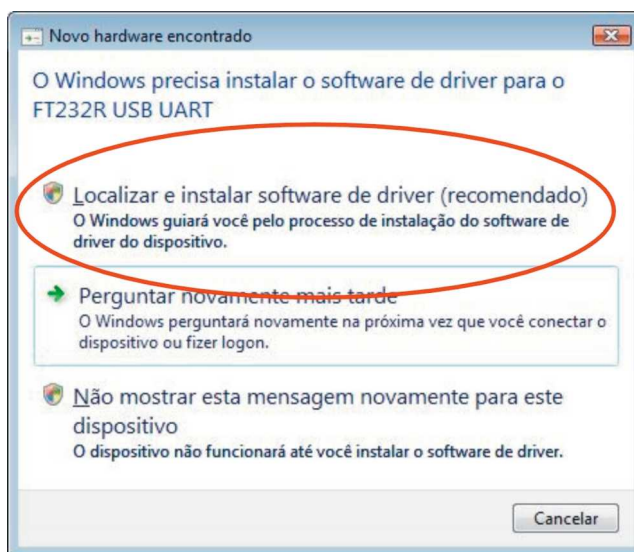


Raid · Rally · Enduro · Trekking

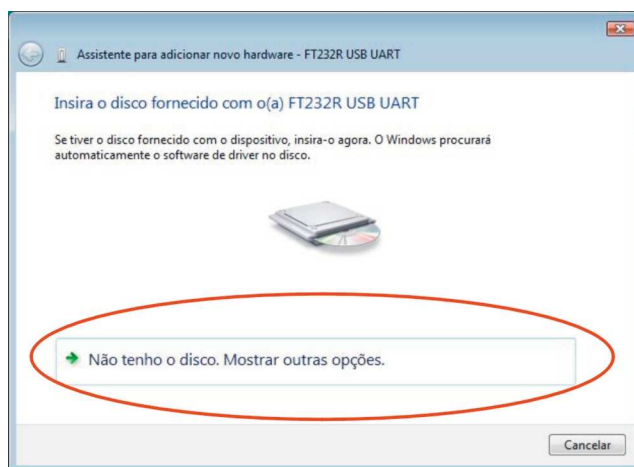
Passo à Passo Windows Vista e Windows 7

1. *Plugar o conector USB do cabo na entrada USB do micro.*

- **Selecione [Localizar e instalar software de driver]**



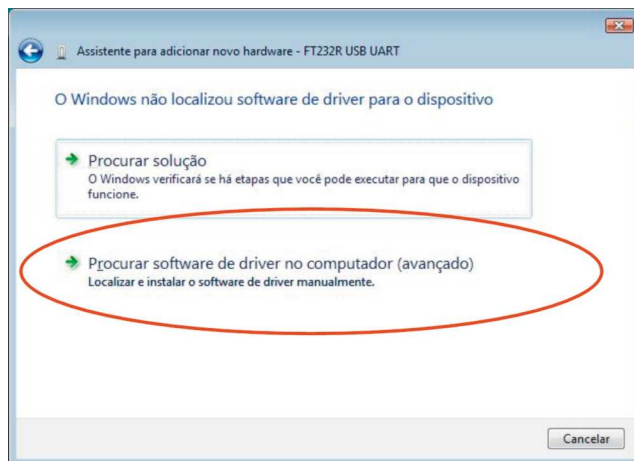
2. *Escolha [Não tenho o disco. Mostrar outras opções]*





Raid · Rally · Enduro · Trekking

3. Escolha [Procurar software de driver no computador]



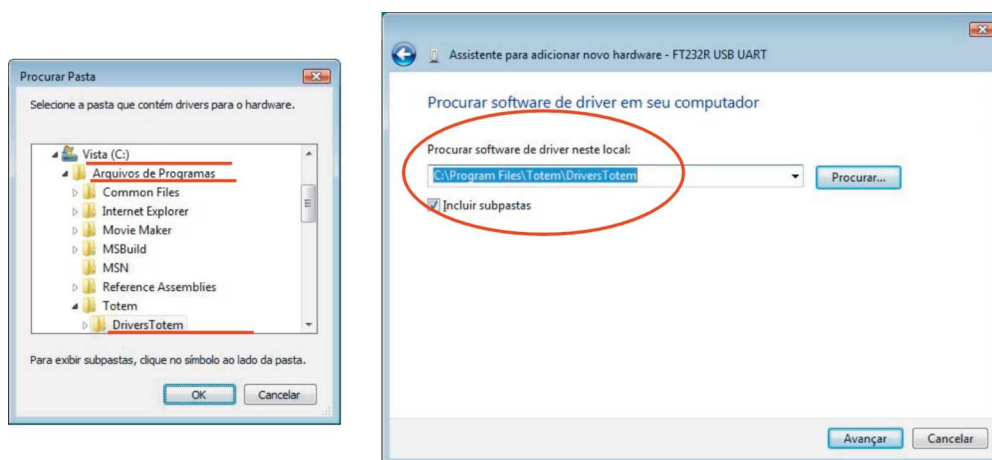
4. Indique a pasta dos driver

Se instalando com o CD indique a pasta

- DriverCaboUSBTotem que está no CD

Se você já instalou o TotemLink indique a pasta que está no seu computador

- C:\Arquivos de programas\Totem\DriversTotem\Driver_Cabo_TotemLink_USB



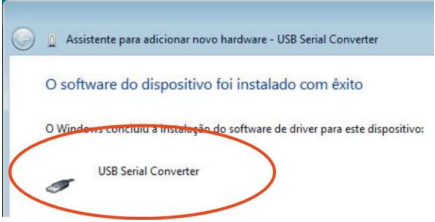
- Repare que você escolhe a pasta [Arquivos de Programas] mas o Windows mostra a pasta [Programs Files]. Isto parece estranho mas é uma atitude normal do Windows.



Raid · Rally · Enduro · Trekking

5. Conclua a instalação.

- Repare que os passos 1 à 4 serão executados duas vezes

Conclusão Fase 1		Conclusão Fase 2
	<p>Após a conclusão da Fase 1 AGUARDE ALGUNS SEGUNDOS e o computador vai executar mais uma vez o processo de instalação. Execute os passos 1 à 4 novamente.</p> <p>O computador apresenta a conclusão da Fase 2 e está tudo finalizado</p>	