



Raid • Rally • Enduro • Trekking

Apresentação

Este documento traz instruções para instalar o cabo Totem Link XP.

Este cabo tem dois conversores e realiza duas tarefas:

- 1) Converte padrão Totem para RS-232.
- 2) Converte RS-232 para USB Virtual Com Port.

Sendo assim este cabo conecta o Totem à entrada USB do computador.

O cabo Totem link XP pode ser usado para os seguintes sistemas operacionais:

- Windows Server 2008.
- Windows Server 2008 x64.
- Windows Vista.
- Windows Vista x64.
- Windows XP.
- Windows XP x64.
- Windows 2000.
- Windows Server 2003.
- Windows Server 2003 x64.

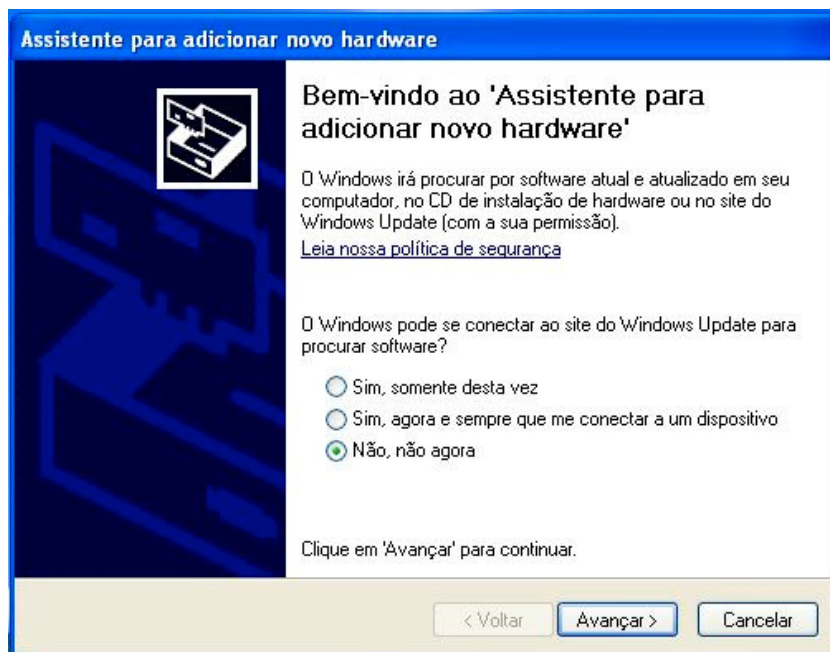
Instalação

**Desconecte o micro da internet. Para isso
desconecte o cabo de rede ou a conexão wireless**

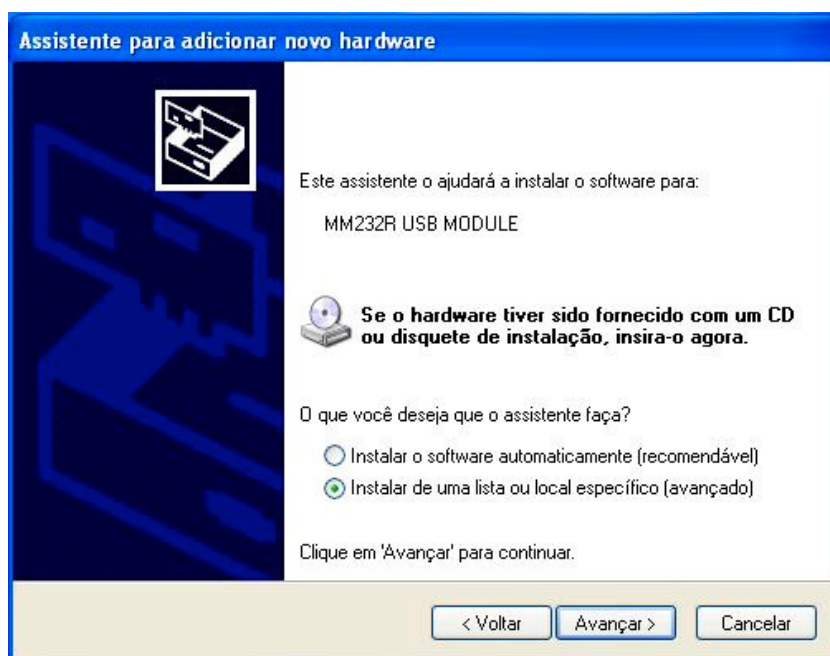


Raid • Rally • Enduro • Trekking

1. **Plugar o conector USB do cabo na entrada USB do micro. Aparecerá a seguinte tela, selecione Não, não agora. Clique em avançar.**



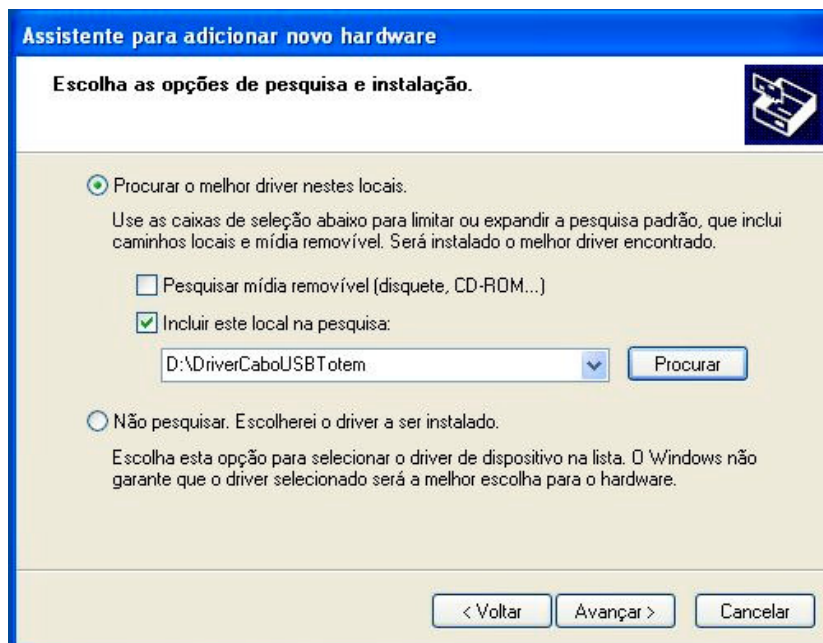
2. **Clique em Instalar de uma lista ou local específico (avançado), clique em avançar.**





Raid · Rally · Enduro · Trekking

3. **Clique em procurar, selecione a pasta DriverCaboUSBTotem que esta no CD. Clique em avançar.**



4. **Conclua a instalação.**

